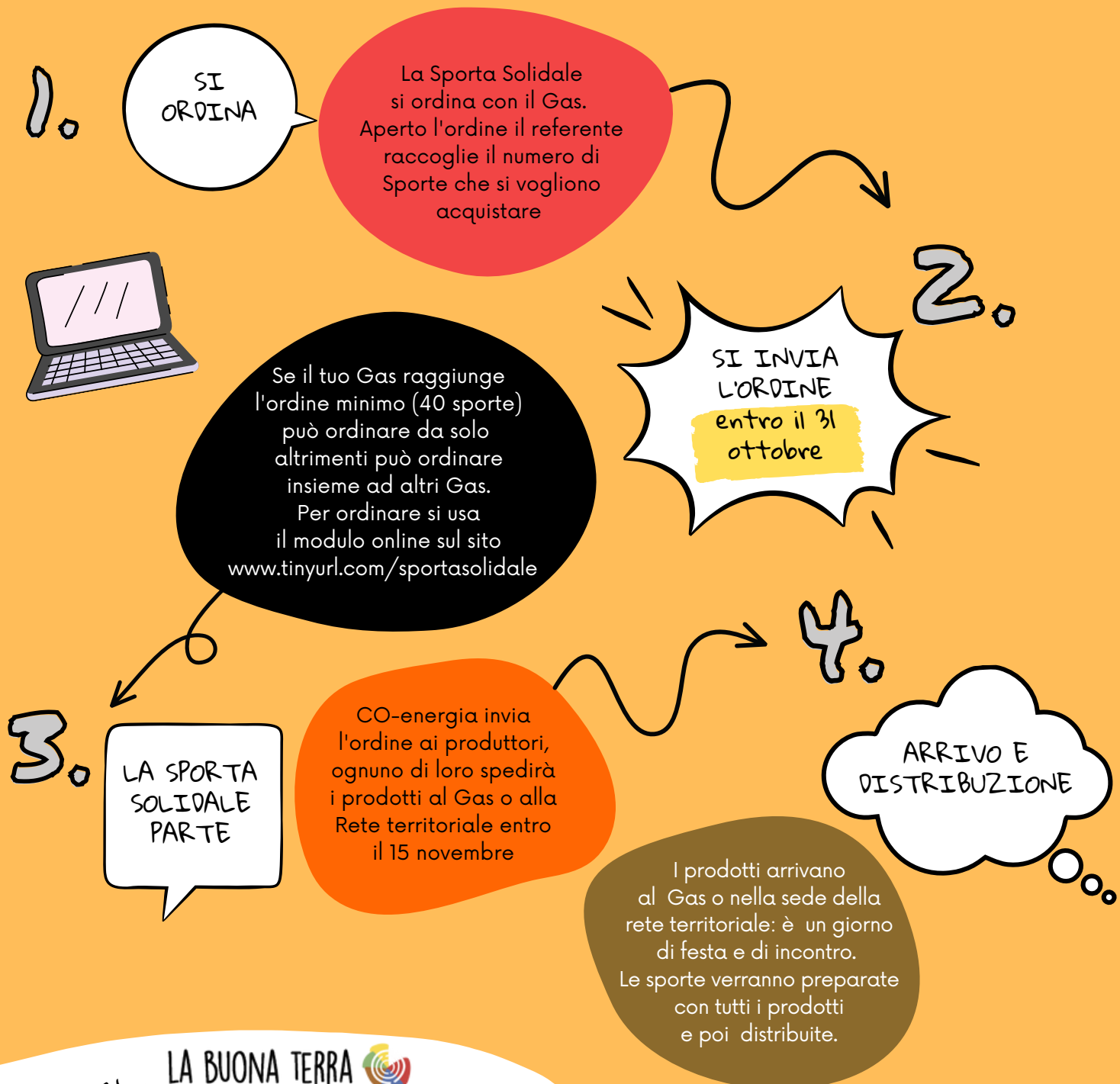




4 produttori si mettono insieme per il bi-sogno di **costruire reti solidali e mutualistiche**, per far conoscere i patti e i progetti che sostengono, per cercare di trovare delle soluzioni alla crisi. I Gas rispondono a questo sogno e acquistano i loro prodotti. Un grande lavoro di squadra **legato ai patti solidali**, per costruire un mondo migliore, orientato al convivere collettivo e alla sostenibilità.



Facciamo nostro questo progetto, w la Sporta solidale

LA BUONA TERRA
agricoltura sociale in rete



PER INFORMAZIONI: info@co-energia.org
anche su telegram o whatsapp 3485835485
www.tinyurl.com/sportasolidale

TOTALE
57,25 €

Cosa c'è dentro la Sporta Solidale



1. LA TERRA E IL CIELO
 - 3 confezioni di Strozzapreti 700 grani trafilati al bronzo 500 gr. 2,28 €
 - 3 confezioni di Spaghetti di semola 700 grani trafilati al bronzo 500 gr. 2,17 €

13,35 €
2. BIOCASEIFICIO TOMASONI
 - 1 kg Grana padano stag. 24 mesi sottovuoto

14,50 €
3. LA BUONA TERRA
 - 1 barattolo Corbarino intero in salsa 580 gr 4,15 €
 - 1 barattolo Piennolo a pacchettelle 580 gr 3,95 €
 - 1 bottiglia Passata di pomodori 660 gr 2,85 €
 - 1 barattolo S.Marzano pelato/filetti 580 gr 3,45 €

14,40 €
4. SOS ROSARNO
 - 1 bottiglia di Olio EVO bio 750 ml 10 €
 - 1 barattolo Jettu Focu Rosso - Salsa di peperoncino rosso piccante - 190 gr 5 €

15 €

La Sporta Solidale promuove i patti

La Buona Terra!

Nato nel 2017 dall'intesa tra l'associazione Altromodo Flegreo e il DES Brianza, per offrire la possibilità di acquistare trasformati di pomodoro provenienti da una filiera etica. Dal 2020 il patto assume rilievo nazionale rientrando tra i progetti di Sovranità alimentare gestiti da CO-energia, che svolge un ruolo di garanzia per i soggetti pattanti.

Adesso pasta!

È il primo progetto di patto di CO-energia, nato per la fornitura ai GAS di pasta biologica italiana con essiccazione a bassa temperatura, dove produttore (Cooperativa La Terra e Cielo) e consumatori (GAS) sottoscrivono un Patto Solidale assumendosi insieme rischi e i costi dell'intera filiera produttiva

SOS Rosarno

SOS Rosarno nasce nel 2011, dopo la 'rivolta' dei braccianti migrati nella piana di Gioia Tauro, con la campagna "arance libere dal lavoro schiavo". Tramite la coop.va "Mani e terra" promuove un sistema di produzione e distribuzione in ambito agroalimentare basato su: - il rispetto della dignità del lavoro - i principi dell'agroecologia - il mutualismo. Supporta progetti territoriali e sovra-locali in armonia con i propri riferimenti ideali e pratiche concrete; tra questi Dambe So, l'Ostello della dignità, di S.Ferdinando.

Adesso grana

È un Patto Solidale di tipo nuovo: ad esso infatti è collegato anche un progetto territoriale. I GAS che lo sottoscrivono, impegnandosi all'acquisto di almeno 1 forma intera di Grana Padano Dop 24 mesi (circa 34 kg) in un unico ordine, alimenteranno, insieme con il produttore, il Biocaseificio Tomasoni, un Fondo di Solidarietà, che in gran parte andrà a sostenere la filiera locale agro-alimentare costruita da Massimo Tomasoni con tutti gli Attori della rete territoriale.