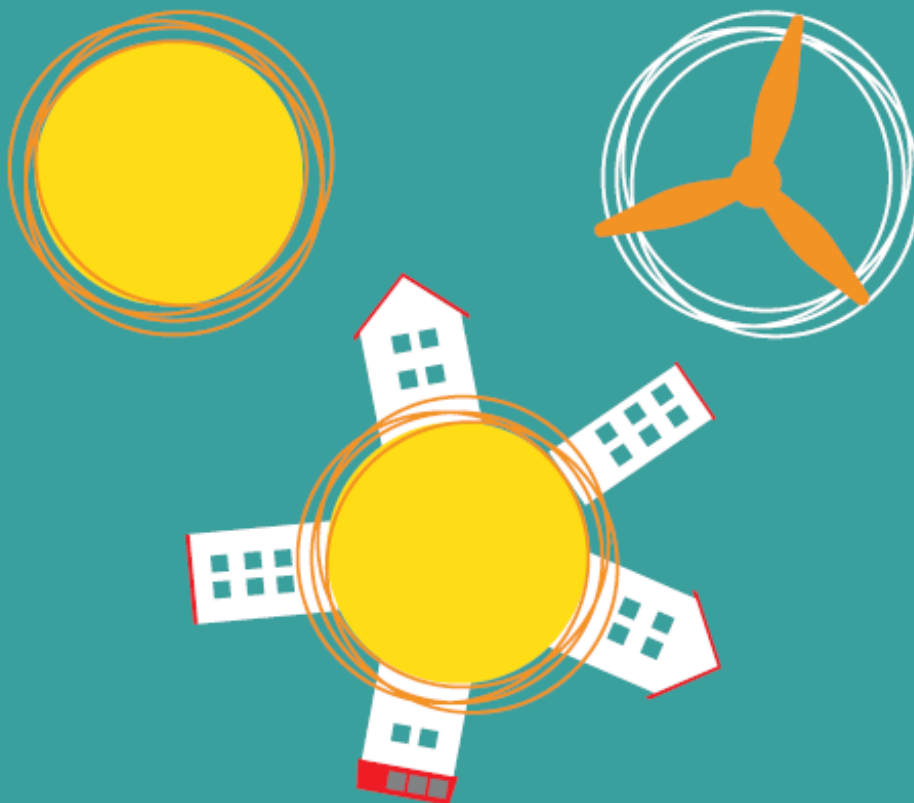




# SOLE VENTO COMUNITÀ



**IL FORNITORE COOPERATIVO DI ENERGIA ELETTRICA  
RINNOVABILE, SOSTENIBILE, ETICA.**

**[www.enostra.it](http://www.enostra.it)**

## Convenzione e collaborazione tra *ènostra* e Co-Energia

**Accordo**  
***fra Associazione culturale CO-energia (COE) e***  
***Società Cooperativa ènostra (EN)***

**Premesso che**

**ènostra** mira a crescere sviluppando progressivamente una comunità di soci coesa e solidale. Per farlo costruisce e coltiva nel tempo la propria rete di relazioni e di partnership con una pluralità di attori del terzo settore e dell'economia solidale, con i quali condivide modello e valori.

Come già noto, i principi di **ènostra** e quelli di **CO-energia** si incontrano in particolare nell'attenzione alla sostenibilità (sociale, ambientale, economica) nelle scelte di consumo critico, nella volontà di produrre benefici, diretti e indiretti, per gli aderenti e per le comunità locali. In questo contesto si inserisce il nuovo accordo con **CO-energia** di seguito delineato.

**CO-energia**, come associazione culturale, ed **ènostra**, come impresa cooperativa, condividono un cammino volto a consumare e produrre energia da fonti rinnovabili in nuove forme collaborative. Retenergie (tra i fondatori di **ènostra**) e **CO-energia** stipularono nel 2012 una dichiarazione di intenti comune e nel 2015 **CO-energia** ed **ènostra** stipularono a Trieste un primo accordo che va adesso a rinnovarsi.

**Chi siamo**

**ènostra** è una cooperativa energetica nata nel 2014 dal progetto UE **RESCoop20-20-20**, volto a favorire la diffusione delle rinnovabili. Dal 2015 diviene membro di **RESCoop** (la Federazione Europea delle cooperative energetiche).

L'impresa si fonda sulla **partecipazione attiva** e sul **coinvolgimento delle comunità** e mira a **cambiare dal basso il modo di produrre e consumare energia**, favorendo la progressiva transizione verso un **sistema "carbon free"**, a livello nazionale, e il parallelo disinvestimento dalle fonti fossili.

**ènostra** promuove anche in Italia il modello della **condivisione dell'energia** con **finalità mutualistica**, distinguendosi radicalmente dai tradizionali fornitori energetici presenti sul mercato nazionale. Fornisce energia a **utenti domestici** e **imprese**; in particolare alle organizzazioni del **terzo settore** (cooperative sociali, associazioni, Onlus ecc.) **ènostra** dedica una tariffa agevolata.

Nata come **cooperativa di consumo**, grazie alla fusione con **Retenergie** - cofondatrice di **ènostra** assieme ad Avanzi ed Energoclub - dal 2018, **ènostra** è anche **cooperativa di**

**produzione**, chiudendo così il cerchio tra produzione, risparmio energetico e consumo.

Ad oggi la cooperativa conta **più di 5.000 soci**, tra **soci cooperatori e soci sovventori**, accomunati dalla volontà di mitigare la propria impronta ecologica mediante scelte consapevoli di riduzione dei propri consumi, di utilizzo e/o produzione di energia rinnovabile condivisa, di contribuire ad un modello energetico più sostenibile ed equo.

### Scegliere ènostra significa:



Acquistare elettricità sostenibile, etica, 100% rinnovabile con Garanzia d'Origine (GO), da fonte fotovoltaica, eolica e idroelettrica, sull'intero territorio nazionale.



Accedere ai servizi di consulenza riservati ai soci interessati ad autoprodurre e risparmiare energia (efficientare) a casa propria o nella propria impresa



Poter investire in impianti rinnovabili collettivi e accedere a una tariffa dell'energia a prezzo fisso (per 10 anni)



Poter partecipare attivamente alla vita della cooperativa, alla sua crescita e allo sviluppo di nuovi progetti condivisi



Avviare una relazione diretta e un dialogo con lo staff di ènostra (e non con un operatore qualunque), che saprà consigliare tariffe e soluzioni su misura



Avere energia e servizi a un prezzo equo e trasparente, che andrà progressivamente a decrescere all'aumentare del numero dei soci



Interessarsi di ambiente e clima e favorire la transizione energetica dal basso verso un modello energetico "fossil free"



Poter valorizzare il proprio ruolo (e i benefici) di consumatore attivo ed entrare a far parte, non appena normate, di comunità energetiche locali

**Co-Energia** è un'associazione culturale e nazionale di secondo livello, che raggruppa attualmente 7 DES (Distretti di Economia Solidale) e 9 GAS (Gruppi di Acquisto Solidale) più una rete regionale di GAS, impegnati a "fare sistema" su progetti specifici collettivi, potenzialmente applicabili su tutte le filiere, su scale economiche e livelli di complessità dove il singolo GAS non può incidere.

I **patti fiduciari** e il **fondo di solidarietà** da essi incrementato, tra imprese e cittadini "solidali", costituiscono gli strumenti fondamentali per alimentare un'economia "che non uccida più"; soltanto "insieme" è possibile indirizzare le rispettive politiche di produzione e consumo verso i principi partecipazione, condivisione, mutualità e solidarietà attiva,

**Co-Energia** si riconosce nei principi della Economia Solidale (ES) espressi nei documenti

- a. Documento Base dei GAS 1999
- b. CARTA RES italiana 2007
- c. Documento "Le colonne dell'Economia Solidale" ed. giugno 2011
- d. LEGGE REGIONALE dell'Emilia Romagna sull'Economia Solidale del 23 LUGLIO 2014, N.19
- e. proposta di LEGGE REGIONALE 2019 sull'Economia Solidale della Lombardia (iniziativa popolare in corso)
- f. Modello di BILANCIO del bene comune per le imprese (Matrice per Bilancio del Bene Comune, a cura di Federazione Italiana per l'Economia del Bene Comune)

Sul tema energetico **Co-Energia** fa riferimento al progetto iniziale che ha dato il nome all'associazione "CO-ENERGIA: consumare e produrre insieme energia da fonti rinnovabili" a partire **dall'anno 2007**; tale progetto si articola in tre obiettivi che declinano una nuova visione del futuro nell'ambito dell'energia:

- a. promuovere il risparmio energetico come prima "fonte" di energia (FASE 0);
- b. assicurare la possibilità di una fornitura di energia, completamente prodotta da fonti rinnovabili (bolletta "verde") (FASE 1);
- c. attuare forme di produzione decentrata, condivisa e democratica dell'energia, valorizzando le risorse naturali dei territori e delle comunità locali (FASE 2);

Attualmente, una attenzione è dedicata al tema dell'alimentazione sostenibile su cui **Co-Energia** è attiva dal 2014 con il progetto "Adesso Pasta", parallelamente al tema energetico e afferendo agli stessi strumenti dei patti e del fondo di solidarietà.

### **Ambito di collaborazione**

**CO-energia** rinnova la propria disponibilità a:

- fare conoscere **enostra** e favorirne la scelta come fornitore di energia rinnovabile, sostenibile ed etica tra gli aderenti alla propria rete, sottolineandone le differenze con gli altri fornitori per promuoverne il modello innovativo relativamente alla FASE 2 del progetto "CO-ENERGIA: consumare e produrre insieme energia da fonti

rinnovabili";

- essere di supporto agli interessati nelle fasi di compilazione del modulo di adesione e del contratto;
- diffondere il materiale informativo messo a disposizione;
- raccogliere contatti per iscrizione alla newsletter di **ènostra** (con eventuale autorizzazione ad essere ricontattati dallo staff)
- a promuovere fra i propri soci l'adesione individuale a **ènostra**, avviando nei singoli territori, a partire dai GAS e DES, una partecipazione attiva, omogenea, critica e strutturata alla vita e alle scelte di **ènostra**.

**ènostra** si impegna a:

- far conoscere attraverso i propri canali le iniziative promosse da Co-Energia attinenti alla transizione energetica dal basso;
- garantire uno sconto del 5% per 12 mesi sul Prezzo energia agli utenti domestici e imprese (escluse organizzazioni del terzo settore) appartenenti alla rete di **Co-Energia**;
- aderire alla creazione di un Fondo di Solidarietà (FS) per lo sviluppo delle attività di **Co-Energia**, riconoscendone il valore ambientale e sociale. Nello specifico **ènostra** accantonerà ogni anno a favore di **Co-Energia** le quote maturate come da tabellina sottostante:

Tipologia di utenza	€/POD/ANNO
Persona fisica (contratto domestico)	5
Persona giuridica con consumo annuo < 40.000 kWh/anno	10
Persona giuridica con consumo tra 40.000 e 100.000 kWh/anno	50
Persona giuridica con consumo superiore a 100.000 kWh/anno	100

Le quote maturate valgono per i contratti nuovi e per quelli già sottoscritti nell'ambito della convenzione con Co-Energia dal 2015 in avanti.

Il FS verrà indirizzato da **CO-energia** in parte al sostentamento delle sue attività interne ed in parte a progetti di Economia Solidale. Nell'ottica di corresponsabilità attiva fra impresa e consumatori, **ènostra** potrà fare proposte specifiche a **Co-Energia** su quali progetti indirizzare il FS, sia relativamente alla sovranità energetica sia ad altri temi. La decisione finale sulla destinazione del FS rimane comunque in capo al Consiglio e all'Assemblea di **Co-Energia**, senza vincoli di ambito (energetico, alimentare, etc.....). **ènostra** potrà inoltre pubblicare, sui propri media, informative specifiche sui progetti che **Co-Energia** intende sviluppare con questo contributo (con testo e contenuti da concordare insieme).

- previa autorizzazione dell'utente stesso (richiesta da **enostra** in fase di sottoscrizione del contratto), comunicare a **Co-Energia**, alla fine di ogni anno, i dati dei soci in fornitura (inclusivi di email, provincia, eventuale GAS di appartenenza e, nel caso delle imprese, del consumo annuo),
- fornire a Co-Energia il materiale aggiornato utile alla promozione di enostra;
- garantire supporto per eventuali eventi congiunti.

Dopo un periodo di 1 anno, Co-Energia ed **enostra** valuteranno l'andamento della collaborazione, e proporranno eventuali correttivi e/o integrazioni dell'accordo. Se non ci saranno richieste di rettifiche da una delle parti, l'accordo verrà rinnovato automaticamente per l'anno successivo.

### Associarsi e sottoscrivere il contratto

L'adesione alla cooperativa **enostra** comporta la sottoscrizione di 2 quote (al valore nominale di 25 euro ciascuna) per un totale di 50 euro. Le azioni di cooperazione verranno restituite in caso di uscita del socio dalla cooperativa.

La procedura per aderire a **enostra** e sottoscrivere il contratto di fornitura è la seguente:

1. Vai alla pagina [www.enostra.it/sottoscrivi](http://www.enostra.it/sottoscrivi)
2. Scegli la **tariffa** tra le opzioni disponibili
3. Clicca su '**Attiva l'offerta**' e accedi al Modulo di adesione e attivazione fornitura
4. Compila i 4 step del form, avendo cura, nello step 2, di selezionare **Co-Energia** dall'elenco che compare cliccando sotto alla scritta "*aderisco ad una delle seguenti convenzioni*"
5. Stampa, firma e invia i documenti

### Riconoscimento delle quote maturate

Calcolo e riconoscimento delle quote maturate da destinare al FS avverranno al 31/12 di ogni anno e riguarderanno sia le nuove utenze dell'anno in corso, sia quelle degli anni precedenti.

Per enostra

Sara Capuzzo, Presidente



Per Co-Energia

Davide Biolghini, Presidente

